

Vereinbaren Sie einen Termin zur Kaltplasmabehandlung:



Marie-Christin Kutz:

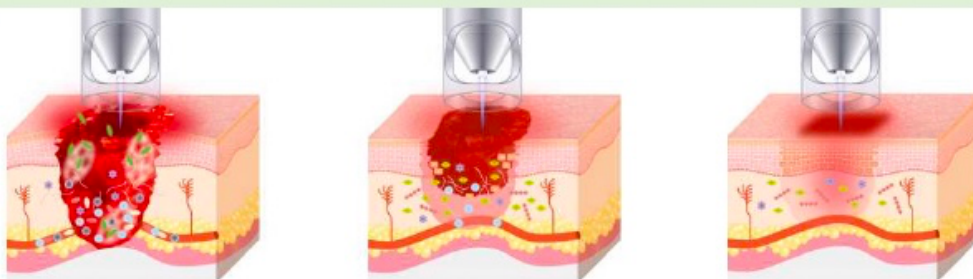
info@stateravet.de

Die Vorteile der Kaltplasma-Behandlung mit dem Plasma-Jet kINPen® VET

- **Kontaktfreie Behandlung**
- **Weitgehend schmerzfreie Anwendung**
- **Sedation oder Narkose in der Regel nicht nötig**
- **Schnell einsetzende Schmerz- und Juckreizstillung**
- **Präziser Einsatz unter Sichtkontrolle**
- **Gleichbleibende Plasmaqualität**
- **Einfache und sichere Anwendung**
- **Behandlung delegierbar**
- **Bislang kein Nachweis von Nebenwirkungen und Resistenzbildungen**

Wundheilungsunterstützung mit Kaltplasma

Einsetzbar in jedem Stadium der Wundheilung



Exsudation	Granulation	Epithelisierung
Wirkt antiinflammatorisch und antimikrobiell an der Wundoberfläche; Inaktivierung von Mikroorganismen , u.a. MRSA	Stimuliert die Zellneubildung bis in tiefe Hautschichten ; Förderung der Mikrozirkulation	Regt die Wachstums- und Regenerationsprozesse des Gewebes bis zum möglichen Wundverschluss an